

SCHEMA TECNICA PRODOTTO

Rev. 2 del 03/12/2021
Verifica/App.: 03/12/2021

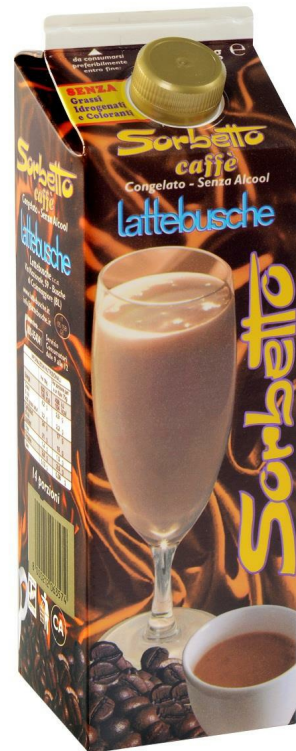
Sorbetto al caffè

lattebusche

Denominazione legale	Sorbetto al caffè - congelato, senza alcool
Denominazione commerciale	Sorbetto al caffè
Descrizione prodotto	Il Sorbetto Lattebusche è un fresco e cremoso gelato da bere, disponibile nei gusti limone, ananas, arancia rossa e caffè, ottimo degustato durante il pranzo, tra una portata e l'altra, per rinfrescare il palato e stimolare l'appetito. Ideale anche a fine pasto e durante la giornata, per una pausa rinfrescante. Prodotto con latte fresco di Alta Qualità e panna fresca, è naturalmente privo di coloranti e conservanti.
Ingredienti	Latte fresco pastorizzato di alta qualità 40%, acqua, zucchero, sciroppo di glucosio, lattosio , caffè in polvere, fibra di cicoria, proteine del latte , stabilizzante: farina di semi di carrube; aromi naturali. Può contenere: uova, nocciole, mandorle, noci comuni, pistacchi. Senza glutine.

Anagrafica generale

Formato	1000 grammi
Peso variabile o Peso nominale	Peso/Volume nominale
Codice articolo di vendita	4979
Marchio	Lattebusche
Codice EAN unità consumatore	8000212063574
Codice EAN unità imballo	18000212063571
Lotto	Alfanumerico
Codifica lotto	LAANN (La/m/gg)
Scadenza / Termine Minimo di Conservazione (gg)	730
Giorni di vita garantiti alla consegna	365
Temperatura di conservazione	-18 °C
Unità di misura di vendita	Confezione
Unità di vendita	Confezione
Unità di movimentazione	Imballo
Modalità di consegna	Camion refrig. - 18°
Deperibilità prodotto (art. 62/2012)	>60gg/non deperibile



Articolo	Confezione				Imballo			
	Codice articolo	Tipo confezione	Peso tara confezione	Peso lordo confezione	Dimensioni confezione LxIxH (cm)	Tipo imballo	U.V. per imballo	Peso lordo imballo
4979	Confezione TetraRex plus con "tettuccio" disassato da 1 litro con tappo tipo twistcap.	0,035 kg	1,04 kg	7x7x23	Fardello termosaldato di polietilene microforato, con all'interno una falda in cartone.	6	6,29 kg	21x14,4x23,2

SCHEMA TECNICA PRODOTTO

Rev. 2 del 03/12/2021
Verifica/App.: 03/12/2021

Sorbetto al caffè



Articolo	Bancale					
Codice articolo	Tipo pallet	Nr. imballi per strato	Nr. strati per pallet	Nr. imballi per pallet	Dimensioni pallet LxIxH (cm)	Peso lordo bancale
4979	Pallet EPAL	25	4	100	120x80x107,3	649 kg

Modalità di smaltimento imballi

Componente	Tipo materiale	Tipo di Raccolta
Confezione: Brik	C/PAP 81	CARTA
Confezione: Tappo	HDPE 2	PLASTICA
Imballo: Fardello plastico	LDPE 4	PLASTICA
Imballo: Falda	PAP 20	CARTA
Bancale	FOR 50	LEGNO
Film estensibile	LDPE 4	PLASTICA

Tabella nutrizionale

Parametro	Valori medi su 100 g di prodotto	Valori medi su 100 ml di prodotto	Valori medi per porzione*
Energia (kJ)	535		374
Energia (kcal)	127		89
Grassi (g)	1,5		1,1
di cui acidi grassi saturi (g)	1,0		0,7
Carboidrati (g)	24		17
di cui zuccheri (g)	21		15
Fibre (g)	2,5		1,8
Proteine (g)	2,8		2,0
Sale (g)	0,12		0,08

* Porzione pari a 70 g

Composizione

Componente	Valori medi (g)
Sorbetto al caffè	1000

Caratteristiche microbiologiche*

Parametro	U.M.	Valori medi su 100 ml di prodotto	Tolleranza
Listeria monocitogenes	UFC	assente in 25 g	nessuna n=5
Salmonella ssp	UFC	assente in 25 g	nessuna n=5
Enterobatteriacee	UFC/g	<10	m=10 M=100 n=5 c=2

* Riferimenti normativi

Reg. CE 2073/05. n = numero di unità che costituiscono il campione; m = limite entro il quale il risultato è soddisfacente; M = limite al di sopra del quale il risultato è insoddisfacente; c = numero di unità campionarie i cui valori si situano tra m ed M.

SCHEMA TECNICA PRODOTTO

Rev. 2 del 03/12/2021
Verifica/App.: 03/12/2021

Sorbetto al caffè



Caratteristiche chimiche gelato

Componente	Parametri	U.M.	Valori medi su 100 g di prodotto
Miscela sorbetto al caffè	Residuo secco	%	34
Miscela sorbetto al caffè	Grassi (g)	%	4,5
Miscela sorbetto al caffè	pH	-	6,3

Allergeni

Allergene	Presenza per ricetta o natura del prodotto	Presenza per contaminazione crociata	Fonte
Cereali contenenti glutine	NO	NO	-
Crostacei e prodotti a base di crostacei	NO	NO	-
Uova e prodotti a base di uova	NO	SI	tuorlo d'uovo
Pesce e prodotti a base di pesce	NO	NO	-
Arachidi e prodotti a base di arachidi	NO	NO	-
Soia e prodotti a base di soia	NO	NO	-
Latte e prodotti a base di latte	SI	-	latte
Frutta a guscio	NO	SI	miscela gelato
Sedano e prodotti a base di sedano	NO	NO	-
Senape e prodotti a base di senape	NO	NO	-
Semi di sesamo e prodotti a base di semi di sesamo	NO	NO	-
Anidride solforosa e solfiti > 10 mg/kg o 10 mg/litro	NO	NO	-
Lupini e prodotti a base di lupini	NO	NO	-
Molluschi e prodotti a base di molluschi	NO	NO	-
* Riferimento:	allegato II Regolamento U.E. N. 1169/11		

Anagrafica Stabilimento

Ragione Sociale OSA	Lattebusche s.c.a.
Indirizzo OSA	Via Nazionale, 59 - 32030 Busche di Cesiomaggiore (BL)
Stabilimento di produzione	Via P.E. Venturini, 145 - 30015 Chioggia (VE)
Codice di identificazione sanitaria	IT 05 158 CE

Certificazioni

Norma/Standard di riferimento

FSSC 22000 - CERT. N. 5139

Certificazione BIOLOGICA - IT BIO 021/2100027